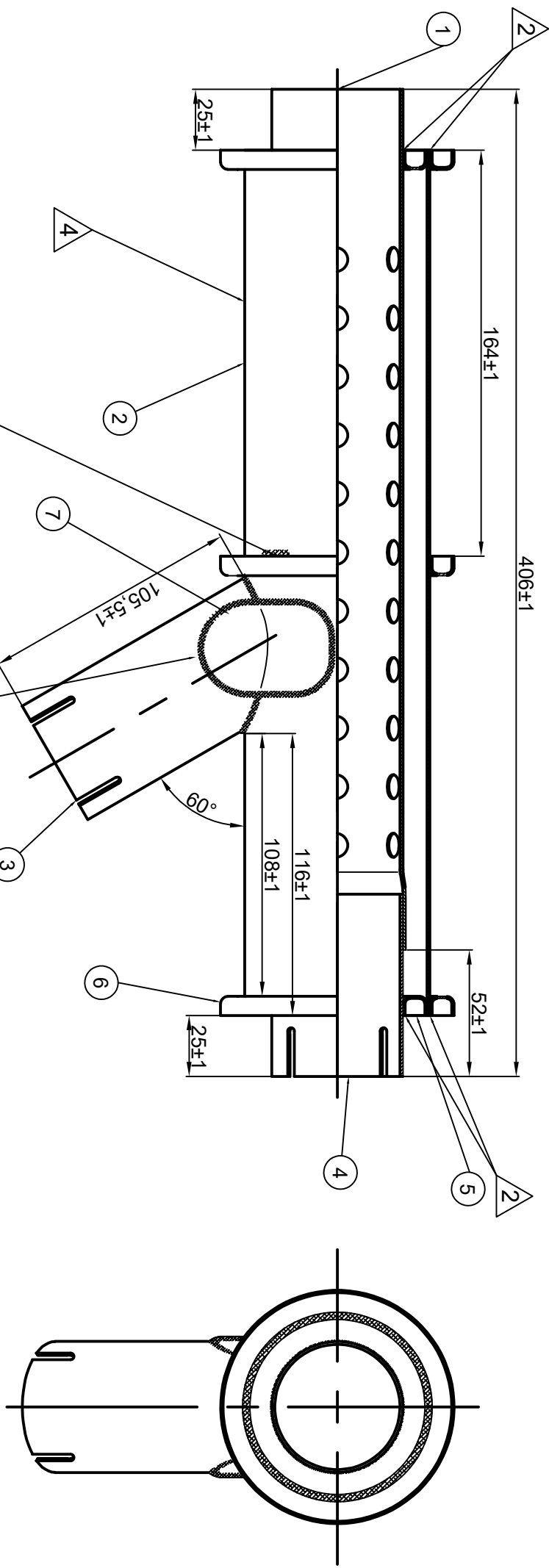


Reemplaza a:		MOTIVO		APROBADO
REV.	FECHA	Se modifica nota agregando EPA utilizada. Se agregan tolerancias a las dimensiones		D.Moreira
1	25/07/24	Se actualizan los N° de partes y actualiza formato de hoja.		



NOTA:

- 1 A ambos lados de la pipa de salida se debe soldar pañuelos refuerzo P/N 01SP5202-7. Segun EPA 001.
- 2 Soldar en todo el perímetro de acuerdo a EPA 001(Sold. TIG).
- 3 La parte 01SP5101-2 se soldará con cuatro cordones de 20 mm de largo distribuidos de manera uniforme en el perímetro del tubo exterior
- 4 Grabar según EPA 010.

2	Refuerzo Lateral	7	01SP5202-7	Acero INOX. T321 Espesor x 0.04.0"
3	Arandela Exterior	6	01SP5101-2	Acero INOX. T321 Espesor x 0.04.0"
2	Tapa Silenciador	5	01SP5202-2	Acero INOX. T321 Espesor x 0.04.0"
1	Tubo Interior Corto	4	01SP5202-3	Acero INOX. T321 Tubo 2.125" x 0.04.9"
1	Pipa de Salida	3	01SP5202-4	Acero INOX. T321 Tubo 2.125" x 0.04.9"
1	Tubo exterior	2	01SP5202-5	Acero INOX. T321 Tubo 3" x 0.035"
1	Tubo Interior Largo	1	01SP5202-6	Acero INOX. T321 Tubo 2.125" x 0.04.9"

Rug. Grad:	Trat. Térmico:	Esc.:	Fecha	Nombre	Materia:	
		2:1	15-11-09	Duto E.		
	Trat. Superf.:	1:1	15-12-09	Montiel C.		
		1:5	Aprobé15-12-09	Montiel C.	Cantidad:	

TOLERANCIA GENERAL		N/A	
Angulos	≤ 30°	30° a 120°	> 120°
Díametro	0-6"	6" a 30"	30" a 120"
Longo	30"	30"	30"

SISTEMAS DE SILENCIADOR CONJUNTO		N° de Parte:	
SILENCIADORES PIPER PA-43		71053-002-AR	
Archivo: 71053-002-AR.dwg		Fecha de emisión: 15/11/2009	
REV.	0	2	3